

Das Unperfekthaus

- seit 2004 in Essen
- bietet: Gastronomie, Übernachtungsmöglichkeiten, Raumangebot (zb. für Seminare, künstlerische Aktivitäten)

Künstler + Kreative können kostenlos die Räumlichkeiten nutzen; sie lassen sich dafür bei ihrer Arbeit über die Schulter blicken
-> Besuchen zahlen 5,50 € Eintritt

Coworking (noch in Planung)

Ideen: Beispielsweise hat der Coworker keinen eigenen Schreibtisch sondern einen Schrank. Er sucht sich nach Bedarf einen Platz.

Ladengemeinschaft (im Aufbau)

- Mitglieder schulen sich gegenseitig -> jeder ist in der Lage, alles zu verkaufen
- Telefonnummern werden an Ware befestigt -> Kunde kann bei weiteren Fragen anrufen
- Ladenfläche wird zu Festpreisen vermietet (Besucher zahlen hier keinen Eintritt)
- Untermieten ist erlaubt
- alles wird bereit gestellt (Tische, Vitrinen, Bügel, Teken, Regale, Staffelei,...)

Die Realität in Zahlen

- damit sich das Prinzip des Unperfekthauses reniert, müssten täglich mindestens 200 Besuchen kommen -> momentan sind es gerade mal 80



Home * Restaurant * Hotel * Feiern * Business * Detail-Infos

español [Spanish flag] [UK flag] English

+++ Unser GEMA-Problem / CoWorking / Ladengemeinschaft / (Senioren-)Wohnungen / Studenten-WG +++ WAZ berichtet +++



Im Unperfekthaus bekommen Künstler & Gründer & Gruppen kostenlos Räume, Technik, Bühnen uvm.. Und mitten in diesem 4000qm großen Künstlerdorf treffen sich Privat- und Geschäftsleute zum Essen, für Seminare oder zu Besprechungen. Man feiert Geburtstage, Betriebsfeste, und wer will, kann sogar übernachten.



Das Unperfekthaus ist einer der großen Treffpunkte im Ruhrgebiet. Träger des Kulturpreises 2007 und weiterer Auszeichnungen. Täglich 10-23 Uhr wie eine Kneipe geöffnet. Eintritt 5,50€ inkl. beliebig viel Milchkafee, Tee, Cola, Limo, Wasser, Espresso, Kakao,..., Internet, Coworking, Tischtennis, Ruheliegen, Kicker, Kunstkaufhaus, Kuschelecken uvm.. Evtl. Speisen oder Alkohol bitte in eine Verzehrkarte eintragen und beim Verlassen des Hauses auf Vertrauensbasis zahlen.

Am Limbecker Platz in Essen ist die Innenstadt für diejenigen entstanden, denen Einheitsbrei nicht genug ist. Gewachsene Innenstadt, Weltklasse-Einkaufszentrum, Speakers' Corner und Künstlerdorf "Unperfekthaus" - alles direkt nebeneinander.

Tipps:

- Mit dem "Volle-Freiheit"-Ticket wird ein Tag in der City endlich wieder zu einem Genuß!
• Unperfekthaus bei einer Führung entdecken
• Jeden Sonntag Brunch auch für Langschläfer (10-22h :-))

GenerationenKult >> GeKu-Haus >> Panorama-Coworking

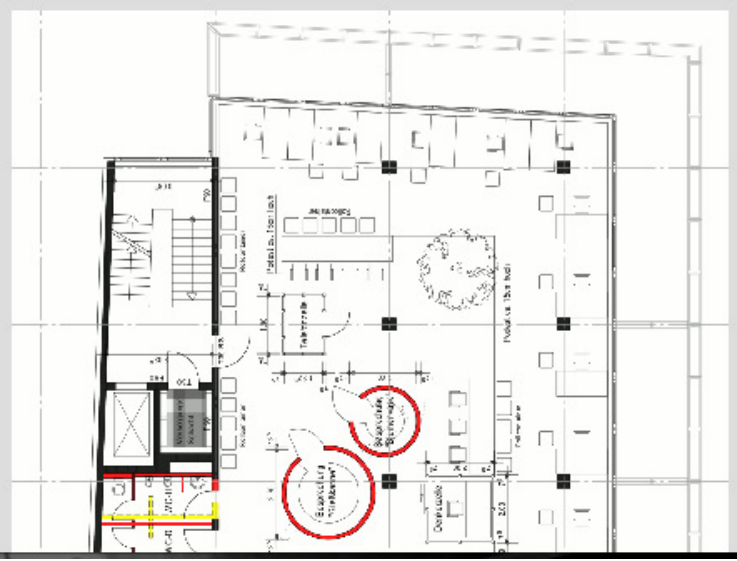
War Coworking jemals soooo schön?!?!

(Du willst Kundenkontakt, Laufpublikum? Dann schau besser hier: "[Ladengemeinschaft](#)")



Eine riesige Etage im GeKu-Haus wird wie eine künstliche Gartenlandschaft gestaltet, mit Schreibtischen und Besprechungsecken, eigener Dachterrasse zum Draußen-Arbeiten in Strandkörben und an wetterfesten Schreibtischen. Mitten in der Essener Innenstadt, direkt in (korrekter: ÜBER) der Fußgängerzone. Wer will, kann auch gleich dort wohnen. Muß aber nicht. Man kann auch von extern kommen.

Ja, wir sehen CoWorking auch spaßorientiert, und wenn Deskmag Recht hat ("[Wohlbefinden, der vergessene Wert von CoWorking...](#)"), dann sind wir damit auf dem richtigen Weg. Ca. 20 Schreibtische für Coworker vorwiegend an Fenstern. Und in der Mitte ein erhöhter Bereich mit 3 besonders abgeschirmten Einzel-Schreibtischen in einzelnen "Gewächshäusern" sowie Besprechungsecken in einem Buchsbaum, einem überdimensionalen Blumentopf und einer Riesen-Gießkanne - designmäßig steht alles unter dem Motto "Garten", auch die Fenster sollten m.E. Sprossen bekommen. Auch einen Loungebereich gibt es, der wie eine romantische Gartenlaube aussieht. Und einen kleinen, auf Vertrauensbasis betriebenen Shop mit all den Dingen, die man so braucht, zum Kaufen oder Leihen, eine Art "Materialausgabe" für alle (Beamer, Stifte, Flipchartpapier, Knabberzeug,...).



richtig preiswerten Büro- oder Ladenraum in Essen-City! Wußtet Ihr, daß man Ladenlokale ab 7€ / qm in der Essener Innenstadt mieten kann? Und die oberen Stockwerke ganz vieler Gebäude sind auch leer und vermutlich billig zu haben! Das sind alles enorme Chancen, man muß sich nur 'rumhören und ein paar Klinken putzen!!

Preise

Bei den Preisen werden wir etwas über die der existierenden CoWorkingSpaces hinausgehen, weil wir mit Dachterrassen, Loungebereich, Gemeinschaftsküche, Wellnessbereich ja erheblich mehr bieten, als üblich ist.

Frage ist auch, ob wir Flex-Tarife im GeKu-Haus überhaupt anbieten - dafür könnte man auch das Unperfekthaus nehmen. Vielleicht wäre es sinnvoll, im GeKu-Haus eine ruhigere, konstantere Atmosphäre zu schaffen?

Übliche Preise für CoWorking sind:

Mitgliedschaft 0-10€ pro Monat		
Flex (= kein fester Schreibtisch) 10-15€ / Tag 49-59€ / 5 Werktage 120-169€ / Monat Zugang meist nur Werktags, tagsüber!	Fix (= fester Schreibtisch) 199-239€ / Monat	Teamtisch 500€ / Monat für 3 Personen
Extras Schließfach/Locker 25-49€ / Monat Briefkasten 25€ / Monat Kaffee-Flat 25€ / Monat 24/7 Zugang 25€ / Monat Meetingraum 25€ für 5h / Monat VoIP 25€ / Monat manche Extras sind inkl., wenn man 6 Monate bucht		



Das künftige Panorama-Coworking im 5. Stock des GeKu-Hauses, City Essen, Fußgängerzone - Eröffnung voraussichtlich Juli 2011.

Die Fassade wird begrünt und mit einigen Balkonen versehen. Die Coworker bekommen eine lichtdurchflutete im Stil einer Gartenlandschaft gestaltete Etage mit Blick über Essen und eigener Dachterrasse.



Quellen: [Betahaus](#), [CoWoCo](#), [GarageBilk](#), [Produktivhaus](#)

GenerationenKult >> GeKu-Haus >> Ladengemeinschaft

Einfach und preiswert einen eigenen Shop in der City betreiben!

Du willst mitmachen, mitreden, informiert bleiben? [Schau hier...](#)
Du brauchst eigentlich nur einen Schreibtisch? [Schau hier...](#)

KOMMENTARE erwünscht, dies ist ein offenes Projekt, ich freue mich über jeden neuen Gedanken!

Wer ein normale Ladengeschäft betreibt, muß täglich 8 Stunden anwesend sein - das ist gerade für Gründer, kleine Firmen oder Kontaktstellen von Organisationen schwer! Auch Einrichtungen, die im Internet bekannt sind und zusätzlich eine "reale" Präsenz suchen, haben bisher Probleme damit. Das Unperfekthaus schafft deshalb im GeKu-Haus eine Ladengemeinschaft, in die nur nicht-konkurrierende Angebote aufgenommen werden, so daß man sich gegenseitig vertreten und auch sonst vielfältig helfen kann. Genauso, wie jede Kaufhaus-Verkäuferin eine Produktschulung erhält, schulen sich auch die Ladengemeinschafts-Mitglieder gegenseitig, damit jede(r) alles verkaufen kann - und wer besonders erklärungsbedürftige Produkte anbietet, hängt seine Telefonnummer an seine Ware, damit Kunden bei ihm anrufen können.

Die Hürde, einen eigenen Laden zu betreiben, wird kleiner. Und da die Ladengemeinschaft Teil des [GenerationenKult-Hauses](#) ist, kann man auch die Gemeinschafts-Angebote, Dachterrasse, Wellnessbereich nutzen - man muß nicht im GeKu-Haus wohnen, um an der Ladengemeinschaft teilzuhaben!

Die Ladengemeinschaft wird vom [Unperfekthaus](#) betrieben, das wie ein Messeveranstalter Flächen an die Ladengemeinschafts-Mitglieder zu Festpreisen "inkl. aller Nebenkosten" vermietet. Grund: Im UpH zahlen die Aktiven keine Miete, doch Besucher müssen Eintritt zahlen. In der Ladengemeinschaft ist es genau umgekehrt, die Aktiven zahlen Miete, doch Besucher kommen frei hinein. In der Kombination UpH/Ladengemeinschaft bieten wir zwei sich perfekt ergänzende Ansätze. Man könnte die Ladengemeinschaft sogar als logische Stufe nach dem Unperfekthaus sehen - zunächst startet man ohne eigene Kosten im UpH, und sobald man erfolgreicher ist wechselt man in die Ladengemeinschaft.

Eine andere Sichtweise ist, die Ladengemeinschaft als "CoWorking mit Kunden" zu betrachten. Nicht jede(r) CoWorkerIn will seinem Gewerbe an einem Schreibtisch nachgehen, manche



		Wallmeier Ökoprodukte		Goldschmiedin						Pelzer Peperblom
	1	2	3	4	5	6	7	8	9	0

2. In Miete enthalten: Gemeinschaftseinrichtungen & NK

- Die Ladengemeinschaft ist komplett mit [schweren, brandgeschützten, antistatischen Teppichfliesen](#) ausgelegt - wer anderen Boden will, macht das genauso wie Messebauer und schafft eine Art "Insel" in dem von ihm gemieteten Bereich.
- Steckdosen befinden sich an den Wänden und an den Säulen. Fußbodensteckdosen wären zu teuer geworden. Zur Beleuchtung dienen zunächst die vorhandenen Strahler in der existierenden Akustikdecke. Bei Bedarf sollten wir Traversen montieren ([so ähnlich wie hier](#)). Wenn die solide an der Decke hängen, dann hat das den Zusatzeffekt, daß wir gute Aufhängepunkte für alles Mögliche an der Decke bekommen.
- Enthalten sind auch Stromkosten, Heizkosten, Grundsteuern, Gebäudeversicherung (NICHT: Versicherung der durch Euch eingebrachten Dinge), Wasser, Müllabfuhr - alles aber nur im sinnvollen Rahmen. Wer meint, riesige Strahler ständig brennen lassen zu müssen, Unmengen an Müll zu entsorgen,... zahlt extra. Es basiert auf Vertrauen und Engagement aller!!!
- D- und H-WCs, inkl. Putzservice!
- Umkleideraum mit Spinden für die Ladengemeinschafts-Mitglieder
- Zentrale Theke, Barhocker, Profi-Kaffeemaschine, Brote, Kuchen, Feinkost,... Aber man kann auch die Pizza von gegenüber hier essen, sitzt zusammen, man bespricht sich, arbeitet am Notebook,... So angeordnet, daß man den ganzen Laden im Überblick hat, so daß die Ladengemeinschaft zur Not mit nur einer Person an dieser Stelle zu betreiben ist. Hell, offen, freundlich, auch für das gemütliche Zusammensitzen mit Kunden, Bewohnern des Hauses, Nachbarn...!
- Paketannahme und Lagerraum u.a. für die KURZZEIT-Lagerung noch nicht zugestellter Pakete.
- Nutzung der Lounge-Etage im 6.OG und des Wellness-Bereichs im UG durch 1 Person pro in der Ladengemeinschaft gemieteter "Fläche" (siehe unten). Nicht für Gäste und auch nicht für Untermieter oder diejenigen, die nur Fächer mieten. [Mehr dazu...](#)

3. Flächen oder Fächer mieten

Alle vom UpH aus angebotenen Mietmöglichkeiten sind quartalsweise (d.h. Januar - März / April - Juni / Juli - September / Oktober - Dezember). Grund: Wir müssen den Aufwand in Grenzen halten, außerdem ist uns wichtig, dass eine gewisse Ruhe in der Ladengemeinschaft

das Leihhaus zieht aus, die Fassade wird komplett neu gemacht, begrünt und mit einigen Balkonen versehen. Etwa 20-30 Gewerbetreibende (inkl. Gründern, Künstlern und Vereinen) präsentieren sich.

Projektleitung:

- [Bauunternehmung Rainer Alt GmbH](#)

Planung:

- [Innenarchitektur Dipl.-Ing. Ordner](#)
- [Planungsbüro Seroneit und Schneider](#)

Fachliche Berater:

- **Prof. Dr. Martin Hermann**
(Mediziner, Geriatrie)
- **Prof. Dr. Elisabeth Leicht-Eckardt**
(Haushalts- und Wohnökologie)
- **Ulrich Schmitz**
(Chef des Weltklasse-Einkaufszentrums "Limbecker Platz")

Bauherr & Konzept:

- Reinhard Wiesemann

Ganz herzlichen Dank an alle!!!

Weitere Ideen

- Ulrich Schmitz, der Chef des Weltklasse-Einkaufszentrums "Limbecker Platz" behält seine Idee

3.2. Produkte in Vitrinen, an Ständern, auf Tischen ausstellen

Wer keine ganze Fläche für sich mieten will, kann seine Waren auch auf Flächen ausstellen, die vom UpH aus dekoriert sind, und bei denen das UpH dafür sorgt, dass die Produkte zusammenpassen und dass sich für den Kunden ein schöner Eindruck ergibt.

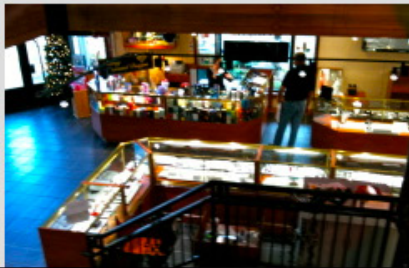
Hier Beispiele für die geplanten Flächen - wir stellen alles bereit, Ihr könnt für ganz wenig Geld die Art von Ausstellung Eurer Waren buchen, die am Besten passt (macht Vorschläge, wenn Ihr eine Ausstellungsartwünscht, die bisher nicht geplant ist. Was möglich ist, machen wir!):



Tische, auf denen diverse Anbieter ihre Ware ausstellen können - vom der Tischdecke bis hin zur Blumendeko. Man mietet "Quadratmeter" auf dem Tisch.



Glasvitrinen, in denen man einzelne Fächer mietet und dort für wenig Geld seine Ware ausstellen kann. Man mietet Fächer in den Glasvitrinen.



Es kann nicht allen Recht werden...

Es ist unmöglich, eine solche Ladengemeinschaft jedem Recht zu machen! Zu unterschiedlich sind die Vorstellungen, letztlich muß man sich für einen Weg entscheiden, und diejenigen, die andere Vorstellungen haben, sollten im Idealfall in der Umgebung alternative Angebote finden. Hier ein paar Beispiele:

- [Bürogemeinschaft Heck-Passage](#)
- [Smart-Up-Center Coworking](#)
- [Unperfekthaus \(Präsentieren, Feiern, Vorträge,...\)](#)
- [Panorama-Coworking \(Schreibtische, Besprechungen,...\)](#)
- gern führen wir weitere Alternativen auf!